



Guía de Inicio Rápido de McAfee® VirusScan®

Protección confiable contra virus y software espía

McAfee VirusScan ofrece protección para su equipo contra virus y software espía. VirusScan se puede configurar y administrar utilizando McAfee® SecurityCenter™. La Guía de Inicio Rápido tiene la finalidad de presentarle información acerca de:

- [Introducción](#)
- [Cómo tener acceso a su producto](#)
- [Lo nuevo e Instrucciones](#)
- [Cerciórese de que está seguro](#)



Guía de Inicio Rápido de McAfee® VirusScan®

Introducción

Su producto de McAfee y SecurityCenter simplifican la protección de su equipo. A continuación encontrará más información sobre cómo instalar:

Instalación de su producto desde un CD	Instalación de su producto desde nuestro sitio en Internet
<ol style="list-style-type: none"> 1. Inserte su CD del producto en la unidad de CD-ROM. 2. La pantalla de instalación de McAfee se debe mostrar automáticamente. Si la instalación no empieza automáticamente, haga clic en Inicio en la barra de tareas de Windows y, enseguida, haga clic en Ejecutar. En el cuadro de diálogo Ejecutar, teclee D:\SETUP.EXE (donde "D" es la letra de su unidad de CD-ROM). Haga clic en Aceptar. 	<ol style="list-style-type: none"> 1. Visite el sitio de McAfee y haga clic en Mi cuenta. 2. Si se solicita, ingrese su correo electrónico de suscripción y su contraseña; enseguida, haga clic en Iniciar sesión para abrir su página Información de la cuenta. 3. Encuentre su producto en la lista y haga clic en el icono Descargar. 4. Revise y acepte el CLUF (Contrato de Licencia para el Usuario Final). 5. Haga clic en Descargar para obtener el Administrador de descargas. 6. Siga las indicaciones para ejecutar el Administrador de descargas.

Para saber más

<p>> Inserte el CD de su producto en su unidad de CD-ROM.</p>	<p>> Abra el Explorador de Windows: Haga clic en Inicio en el escritorio de Windows y luego haga clic en Buscar.</p>	<p>> Encuentre la carpeta Manual y haga doble clic en User Guid.pdf que de-see abrir.</p>
--	---	--

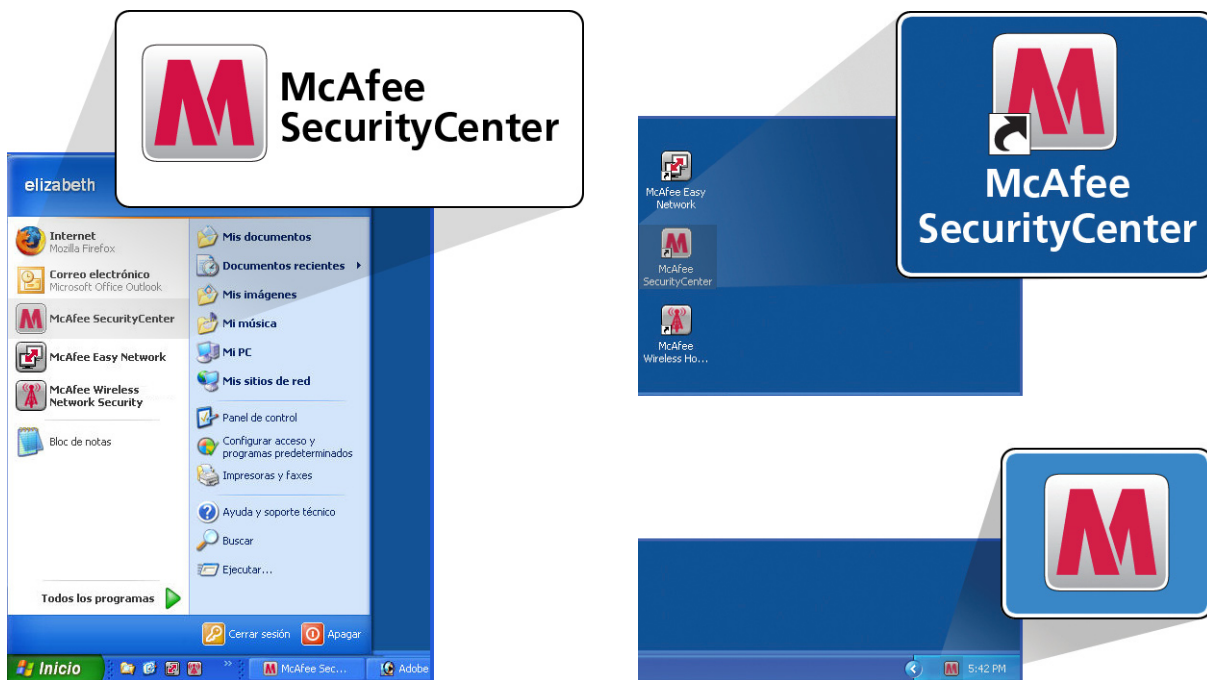


Guía de Inicio Rápido de McAfee® VirusScan®

Cómo tener acceso a su producto

Luego de la instalación, los programas McAfee se inician automáticamente y se ejecutan en segundo plano. Para abrir SecurityCenter, siga una de estas instrucciones:

1. Haga doble clic en el **Icono del escritorio**.
2. Haga clic en Inicio, seleccione **Todos los programas** (o Programas), luego **McAfee** y finalmente **McAfee SecurityCenter**.
3. Haga doble clic en el icono **M** en la bandeja de sistema, al lado del reloj.



Luego de abrir SecurityCenter, puede ver los productos McAfee que tiene instalados al hacer clic en el vínculo **Ver Detalles** en la esquina inferior izquierda de la consola. Sus productos McAfee se pueden administrar directamente en SecurityCenter.



Guía de Inicio Rápido de McAfee® VirusScan®

Lo nuevo e Instrucciones

Conozca la mejor manera de aprovechar las configuraciones de “cargar y listo” de McAfee al leer más acerca de las siguientes funciones.

- McAfee SecurityCenter
- Protección automática contra virus, spyware y otras amenazas
- Función de exploración y actualización con un solo clic
- Desempeño y rendimiento para su equipo
- Protección para el correo electrónico, la mensajería instantánea y contra el spam
- McAfee® SiteAdvisor™
- Network Manager
- McAfee® Shredder

Lo nuevo: McAfee SecurityCenter

Su producto se conecta al nuevo McAfee SecurityCenter, así que ahora puede ver el estado de protección de su equipo en un solo lugar.





Guía de Inicio Rápido de McAfee® VirusScan®

Cómo utilizar SecurityCenter

Luego de instalarlo, SecurityCenter desplegará un estado de protección completo con una marca verde. Si su estado de protección cambia durante el transcurso de su suscripción, McAfee le indicará las acciones de seguridad recomendadas para que su estado vuelva a estar de color verde. Los tres diferentes niveles de seguridad se muestran a continuación.



Lo nuevo: Protección contra virus, spyware y otras amenazas

Su producto le ofrece las siguientes funciones nuevas y mejoradas:

- **Análisis mejorado:** analiza con más rapidez en busca de virus y spyware.
- **SystemGuards:** supervisa las actividades que podrían indicar que un virus o spyware intentan instalarse en su equipo.
- **McAfee® X-Ray para Windows:** detecta y elimina rootkits, programas diseñados para ocultarse de Windows y facilitar la instalación de spyware en su equipo sin su conocimiento.
- **Protección contra el desborde del búfer:** bloquea cualquier ataque de desborde del búfer en su equipo.
- **Analizador de secuencias de comando:** bloquea las descargas imperceptibles y otras vulnerabilidades para proteger su equipo.
- **WormStopper:** impide que aplicaciones desconocidas de correo electrónico envíen gusanos sin que usted lo sepa

Instrucciones: Protección contra virus, spyware y otras amenazas

Su producto ha sido previamente configurado para ofrecer una protección de seguridad ideal y no requiere acción alguna para funcionar de manera apropiada. Si usted es un usuario avanzado y desea reconfigurar su producto, consulte el **Menú avanzado**.



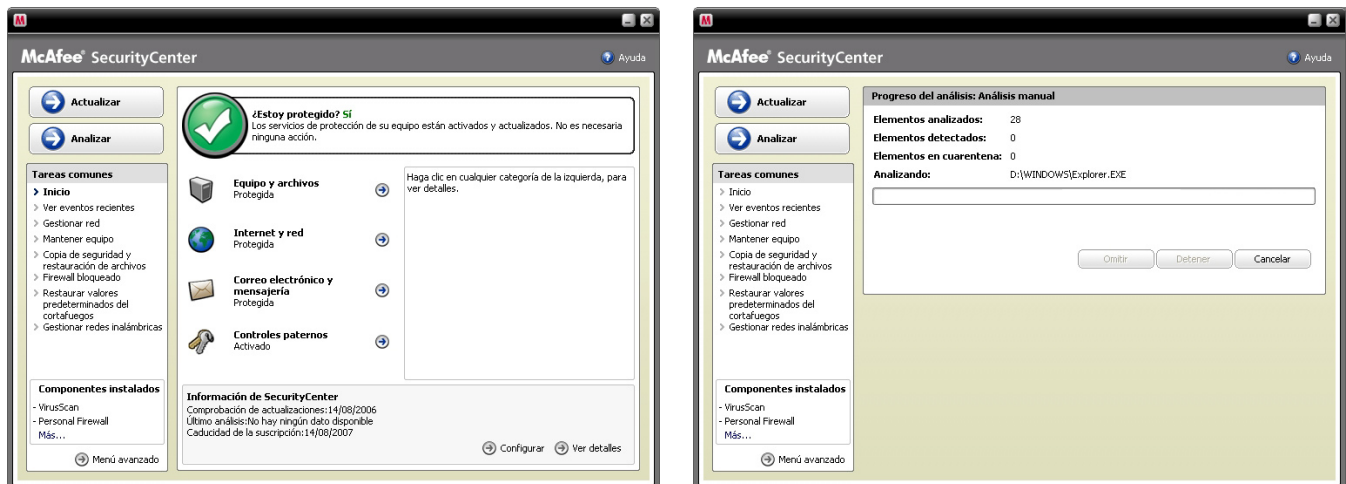
Guía de Inicio Rápido de McAfee® VirusScan®

Lo nuevo: Análisis y actualización con un solo clic

Su producto supervisa automáticamente su equipo en busca de virus, software espía y otras amenazas. SecurityCenter también ejecuta un análisis programado a la semana de manera predeterminada.

Instrucciones: Análisis y actualización con un solo clic

Si desea ejecutar un análisis manual, haga clic en el botón **Analizar**.



Cuando se conecta a Internet, SecurityCenter automáticamente busca actualizaciones y mejoras para su instalación automática. Si desea buscar actualizaciones manualmente, haga clic en el botón Actualizar. Asegúrese de estar conectado a Internet antes de buscar las actualizaciones.

Lo nuevo: Herramientas para el desempeño y el rendimiento de su equipo

Su producto incluye herramientas para el desempeño y el rendimiento de su equipo que ayudan a optimizarlo manteniéndolo limpio y ejecutándose sin problemas. Con estas herramientas integradas puede eliminar archivos basura y otros archivos temporales que son innecesarios. También puede emplear el “Desfragmentador de disco” para desfragmentar su equipo y el “Programador de tareas” para programar tareas de manera que se ejecuten a determinada hora.



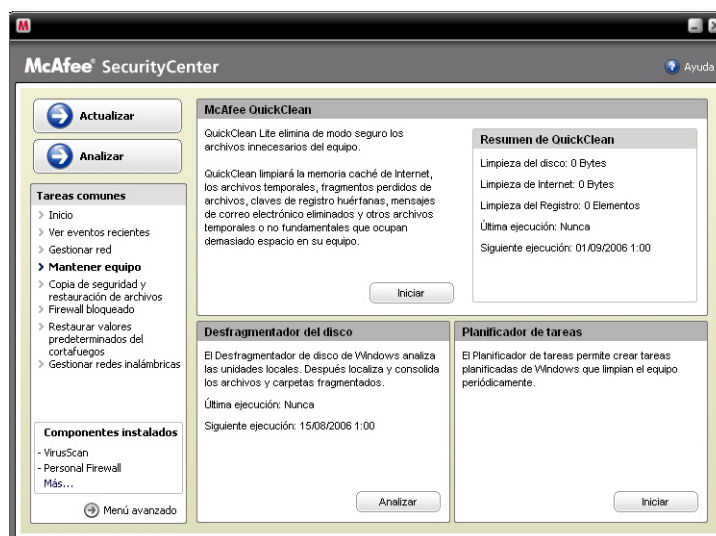
Guía de Inicio Rápido de McAfee® VirusScan®

Instrucciones: Herramientas para el desempeño y el rendimiento de su equipo

Obtenga acceso a estas funciones a través de la función **Tareas comunes > Mantenimiento del equipo**.



Haga clic en **Mantenimiento del equipo**.



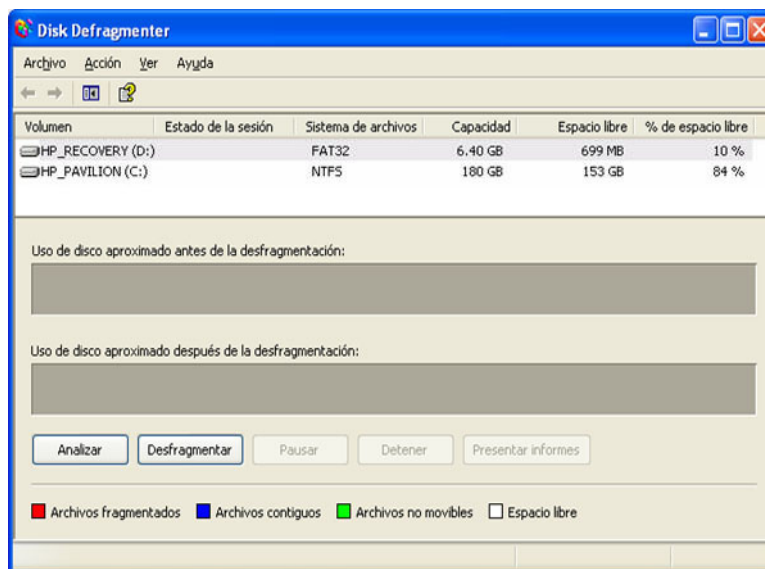
Puede eliminar la basura acumulada en su equipo con tan solo hacer clic en **Inicio** bajo la sección McAfee QuickClean.



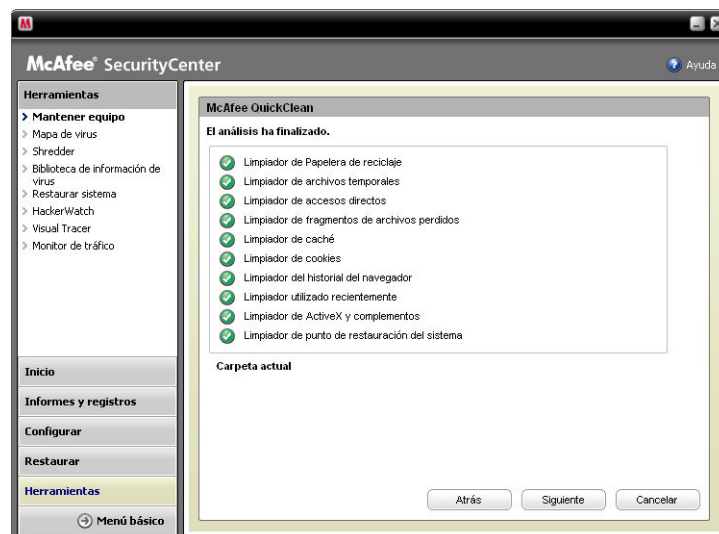
Guía de Inicio Rápido de McAfee® VirusScan®

Empiece el proceso de desfragmentación en su disco duro al hacer clic en el botón **Analizar**.

Verá la siguiente pantalla durante la desfragmentación:



Luego de completarse el análisis, haga clic en **Desfragmentar** para desfragmentar su disco duro.



Puede establecer un horario exacto para que su equipo se limpie automáticamente.



Guía de Inicio Rápido de McAfee® VirusScan®

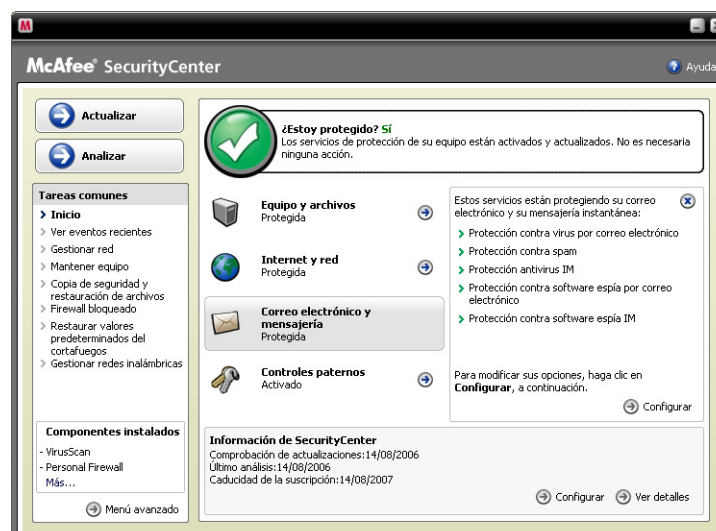
Lo nuevo: Protección mejorada para el correo electrónico, la mensajería instantánea y contra el spam

Su producto McAfee también le ofrece las siguientes funciones nuevas y mejoradas:

- La protección contra virus para el correo electrónico y la mensajería instantánea analiza los correos electrónicos y los mensajes instantáneos entrantes y salientes, incluyendo los archivos adjuntos y los comprimidos utilizando un análisis “profundo” en lugar de uno estándar. Con protección mejorada contra gusanos que impide a las aplicaciones desconocidas de correo electrónico enviar uno sin que usted lo sepa.
- La protección contra spyware para correo electrónico y mensajería instantánea actúa como un firewall para sus correos electrónicos y mensajes instantáneos. Con el Script Scanner, el cual impide que las descargas imperceptibles y vulnerabilidades similares ataquen su equipo, y WormStopper, que impide a aplicaciones desconocidas de correo electrónico enviar gusanos sin que usted lo sepa, le permiten enviar correos electrónicos y mensajes instantáneos a sus amistades y familiares de manera segura.
- La protección contra el spam incluye alertas de mensajes, filtros amplios y SpamKiller, que mantiene a su red libre del spam para una mayor productividad y reduce los riesgos relacionados con el spam.

Instrucciones: Protección para el correo electrónico, la mensajería instantánea y contra el spam

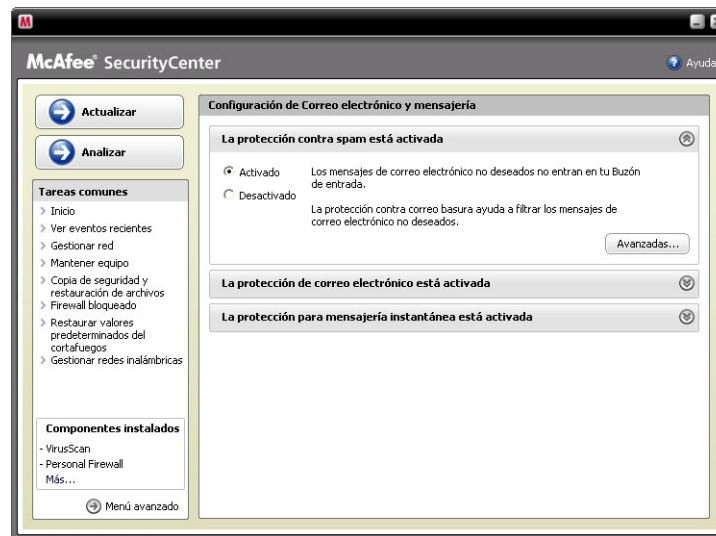
En la consola principal de SecurityCenter haga clic en **Correo electrónico y mensajería instantánea** y luego en **Configurar** en la sección inferior derecha.



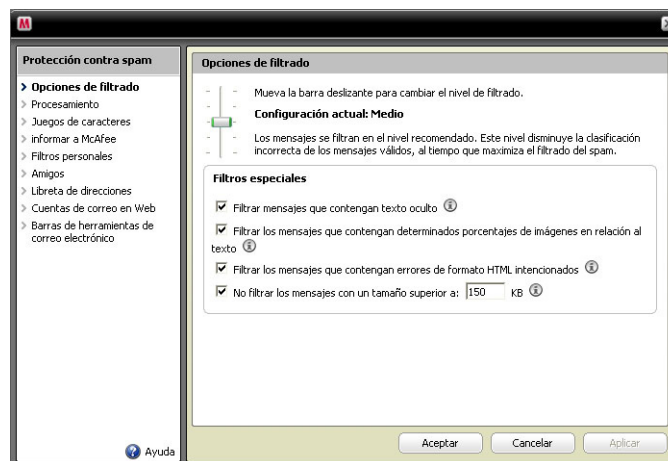


Guía de Inicio Rápido de McAfee® VirusScan®

Desde aquí puede elegir sus opciones para el Correo electrónico y la mensajería instantánea al seleccionar las pestañas preferidas y luego hacer clic en **Avanzado**.



A partir de este ejemplo para la Protección contra el spam, usted puede seleccionar las mejores opciones de filtros para estas necesidades y luego hacer clic en **Aceptar**.



Lo nuevo: McAfee SiteAdvisor

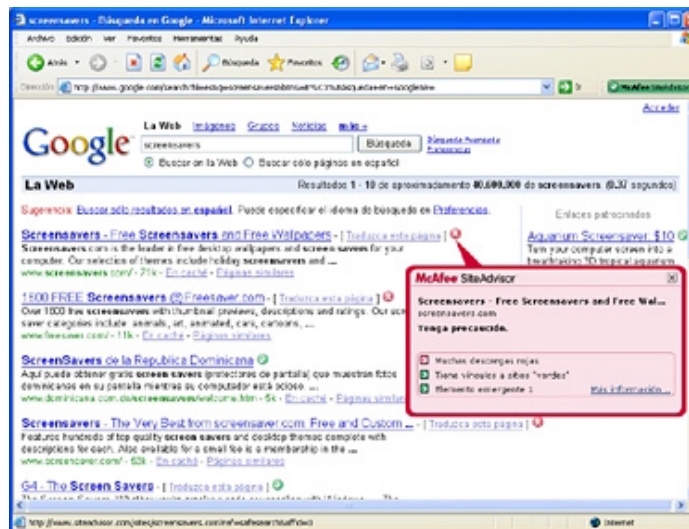
SiteAdvisor agrega calificaciones de seguridad a los sitios y a los resultados de un motor de búsqueda basándose en amplias pruebas de seguridad de spam, spyware y fraude en línea.



Guía de Inicio Rápido de McAfee® VirusScan®

Instrucciones: McAfee SiteAdvisor

Luego de descargarlo e instalarlo, SiteAdvisor hace todo el trabajo por usted. Al buscar con Google, Yahoo!, MSN u otros, las calificaciones de seguridad de SiteAdvisor aparecen al lado de los resultados de la búsqueda y un pequeño botón en la barra de herramientas del explorador cambia de control basándose en las pruebas de seguridad de SiteAdvisor.



Lo nuevo: McAfee Network Manager

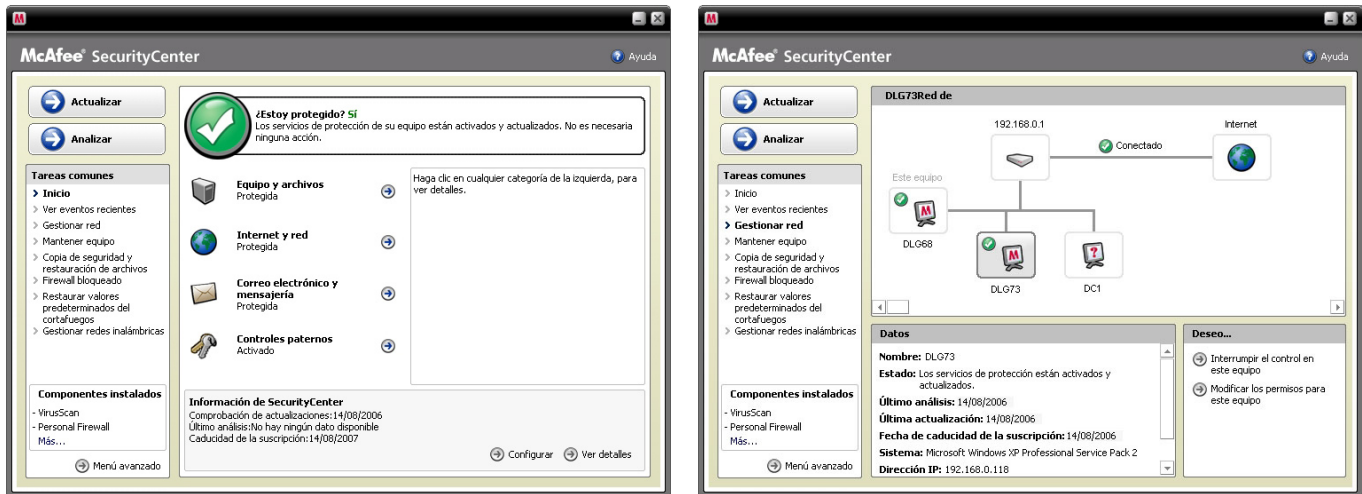
McAfee Network Manager presenta una vista gráfica de los equipos y componentes que forman su red casera. Puede utilizar Network Manager para supervisar de manera remota el estado de protección de cada equipo administrado en su red y arreglar de la misma forma las vulnerabilidades de seguridad reportadas en dichos equipos.

Instrucciones: McAfee Network Manager

Inicie **Network Manager** de la lista de Tareas comunes de SecurityCenter. El mapa de red ofrece una representación gráfica de los equipos y los componentes que conforman su red casera. Para configurar Network Manager, consulte el **Menú Avanzado** en SecurityCenter.



Guía de Inicio Rápido de McAfee® VirusScan®

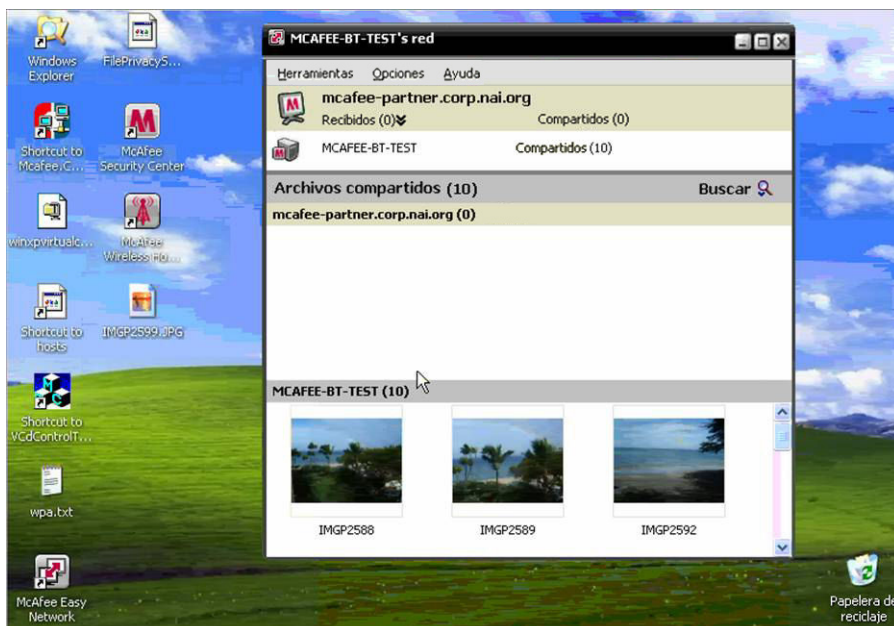


Lo nuevo: McAfee EasyNetwork

McAfee EasyNetwork le permite compartir archivos e impresoras entre los equipos en su red casera.

Instrucciones: McAfee EasyNetwork

Haga doble clic en el icono del escritorio de **McAfee EasyNetwork** para iniciar EasyNetwork. Para conocer más sobre la configuración de esta función, consulte el **Menú Avanzado** en SecurityCenter.





Guía de Inicio Rápido de McAfee® VirusScan®

Lo nuevo: McAfee Shredder

Shredder le permite “triturar” digitalmente sus archivos confidenciales, eliminando eficazmente cualquier rastro de archivos de su equipo, lo cual es muy útil sobre todo al regalar, vender o simplemente desechar equipos antiguos. Esta nueva función mejora su privacidad al ayudar a erradicar las huellas que dejan los archivos borrados y a los que podrían tener acceso los hackers u otros usuarios no autorizados.

Instrucciones: McAfee Shredder

Seleccione **Shredder** en “**Herramientas**” para borrar fácilmente un archivo, varias carpetas o hasta todo un disco.

Cerciórese de que está seguro

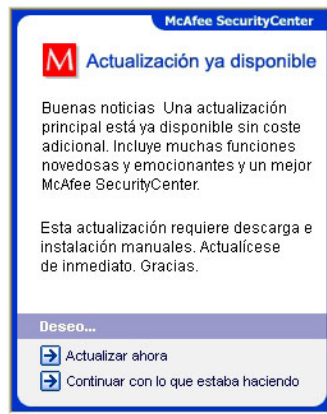
McAfee le ayuda a cerciorarse de que siempre estará seguro al mejorar y actualizar continua y automáticamente su protección.

Mejoras y actualizaciones automáticas de software

Mientras dure su suscripción, SecurityCenter actualizará automáticamente sus programas de McAfee siempre que haya nuevas funciones o mejoras disponibles.



Guía de Inicio Rápido de McAfee® VirusScan®



Estado de protección y alertas de seguridad

SecurityCenter también le informa con una alerta del Administrador de Protección cuando su estado de seguridad cambia a amarillo o rojo. Cuando vea alguna de estas alertas, haga clic en **el globo** o **el icono** para abrir SecurityCenter de manera que pueda revisar y responder al problema.

